



# FERMAN

ELEVACIÓN

# ASCENSOR KENIA 315



KENIA





# FERMAN

## ELEVACIÓN

FERMAN ELEVACIÓN, diseña y construye en sus propias instalaciones desde la primera pieza al último de sus componentes.

Su maquinaria de tracción de medidas muy reducidas, montada sobre un sistema de guías verticales a lo largo del hueco, amarradas a los forjados y sobre el foso, transfiere las cargas de una forma más homogénea sobre la estructura del edificio y su base. De ésta forma es posible conseguir un mejor dimensionamiento de la estructura del edificio en la parte que atañe al ascensor, con un menor coste.

La maquinaria de la plataforma KENIA-315 utiliza tecnología de última generación. Su motor eléctrico, controlado por variador de frecuencia, permite un importante ahorro energético. En comparación frente a un elevador hidráulico, nuestra plataforma consume un 50% menos en igualdad de condiciones.

Equipado con Módulo rescatamic acumulador de energía de serie. Utilizado para alimentar de corriente a todo el aparato. Restableciendo todas sus funciones pasado un segundo después de la pérdida de corriente producida por cualquier motivo, posibilitando la acción de bajar de serie y opcionalmente también subir.

Nuestro sistema además incorpora las siguientes características:

Foso muy reducido: 80 mm o más.

Rescate de emergencia (servicio técnico) por manivela, puede bajar y también subir.

## CARACTERÍSTICAS GENERALES

	Estándar	Máximo	Mínimo
Carrera	-	15 metros	-
Paradas máximas	-	6	2
Velocidad	0.15 m/s	0.15 m/s	-
Peso	315	460	-
Foso	150-300mm	300mm	Opcional 80mm
Huida	2700	2700<	2480 o (2280 opc.)



## CABINA

NUDE ROCK



PANORÁMICA



VER DISTINTOS ACABADOS DE SUELO EN CONTRAPORTADA

- Medidas varias.
- Apta para el uso de persona en silla de rueda.
- Decoración de cabina.
- Disponible:
  - Embarque a 90°
  - Doble embarque a 180°.
  - Doble embarque a 90°.



PANORÁMICA BLANCA



TEXTER

## PUERTAS DE RELLANO

En su versión estandar, cuenta con bisagras, gran mirilla y color Ral 7016.

- Cierrapuertas automático con apriete regulable (opcional).
- Abrepuertas con sensor y retardo de funcionamiento (opcional).

Panoramica transparente color negro micaxeo.



Panoramica translucida colo negro micaxeo 3



Panoramica translucida color blanco piedra



Puertas autimáticas





## CONTROL Y ACCIONAMIENTO

Control interior de cabina constituido por:

- Función sobrepeso cabina.
- Panel de 300 x 90 mm con pulsadores de ir a planta 0, 1, 2, 3, 4, más pulsador de parada de emergencia y sirena, incluye leds indicativos de planta elegida y señalización en braille.

Control exterior de cabina rellano constituido por:

- Panel 160 x 90 formado por pulsador llamada a planta, pulsador de abrir puerta antivandálico y retroiluminado y led indicativo.
- Sistema de detección de averías rápidas en display.
- Función indicativa. Puerta abierta por medio de led retroiluminados.
- Función - Módulo parking (opcional)
- Equipo de control eléctrico y de funcionamiento con pantalla display.
- Función de llamada y envío a cualquier rellano.



Botonera de cabina



Botonera de cabina

## PASAMANOS



Acero inoxidable



Metacrilato

## TECHOS



## PUERTAS CABINA TIPO BUS

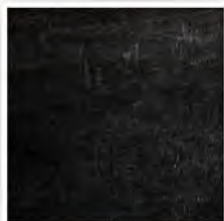


GRIS



BLANCO

## SUELOS



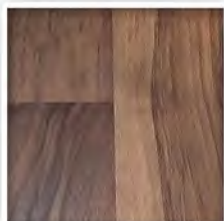
Venezia



Rock nude



Oxido



Laminado madera



Texter



Nude



Arte claro



Zinc gris



Claro rock